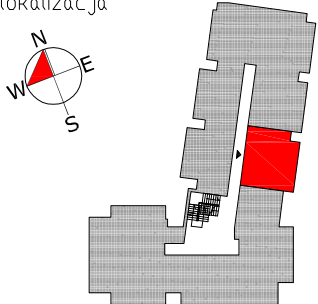
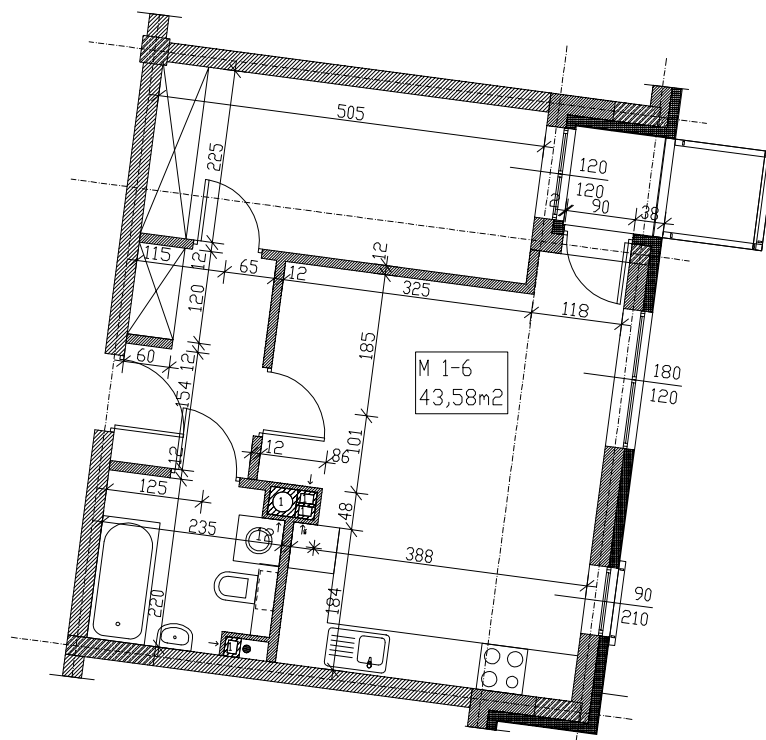


nr mieszkania	M 1-6
piętro	1
lokalizacja	



skala liniowa



liczba pokoi	2
liczba balkonów	1
liczba tarasów	-

	mieszkanie	balkon
pow. netto(m <sup>2</sup> )	43,58	3,01
pow. użytkowa(m <sup>2</sup> )	43,58	