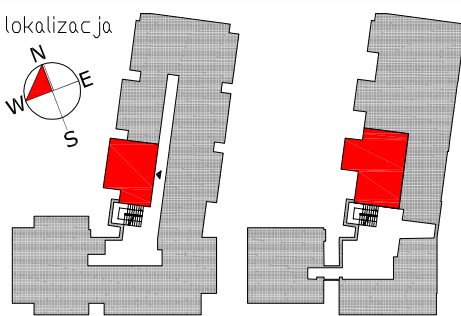
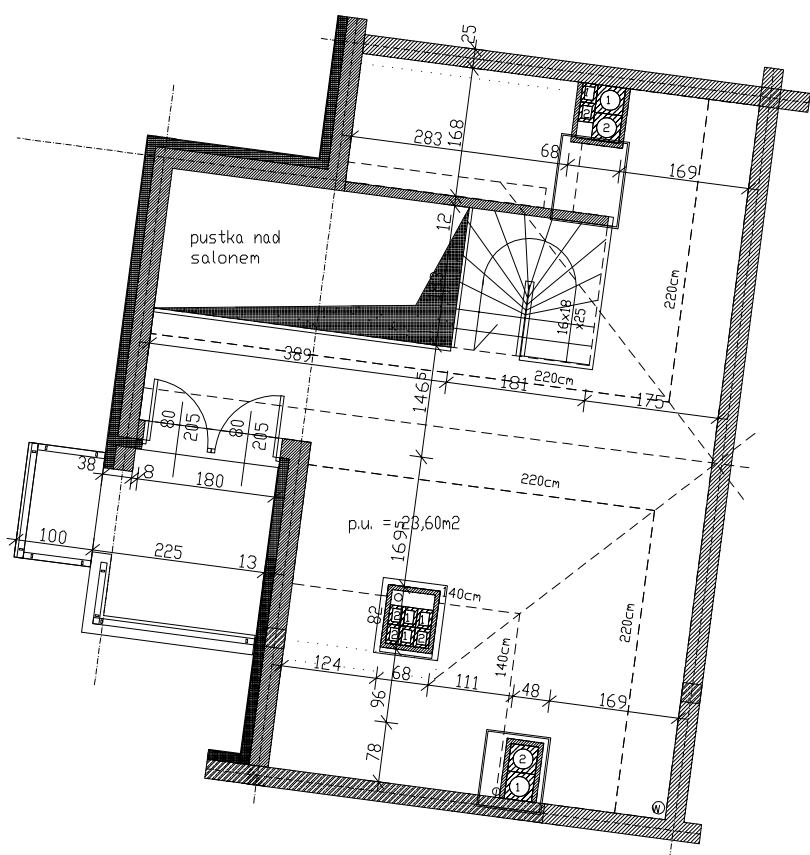
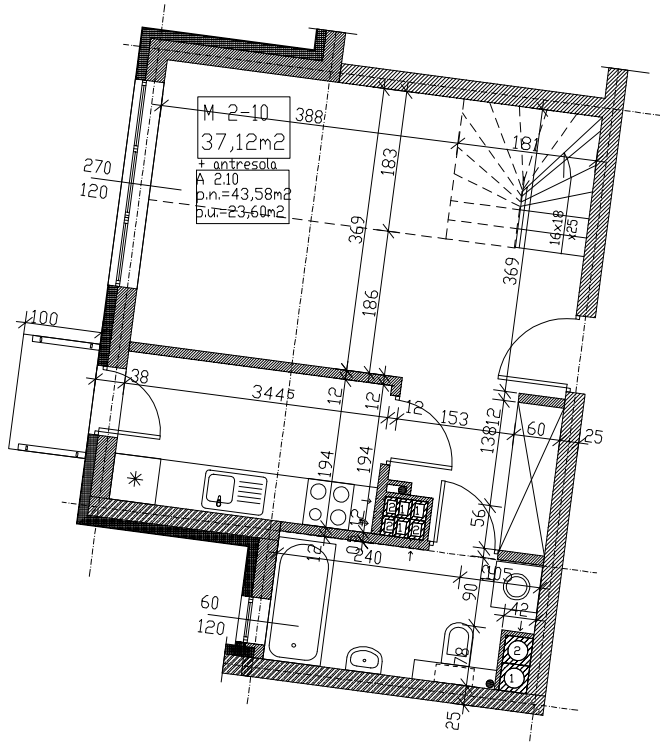


nr mieszkania	M 2-10
piętro	2/3
lokalizacja	



skala liniowa



łóżc pokoi	1+antresola
łóżc balkonów	1
łóżc tarasów	1

	mieszkanie (1+2)	część dolna(1)	antresola(2)	balkon	taras
pow. netto(m ²)	80,70	37,12	43,58	1,18	5,83
pow. użytkowa(m ²)	60,72	37,12	23,60		