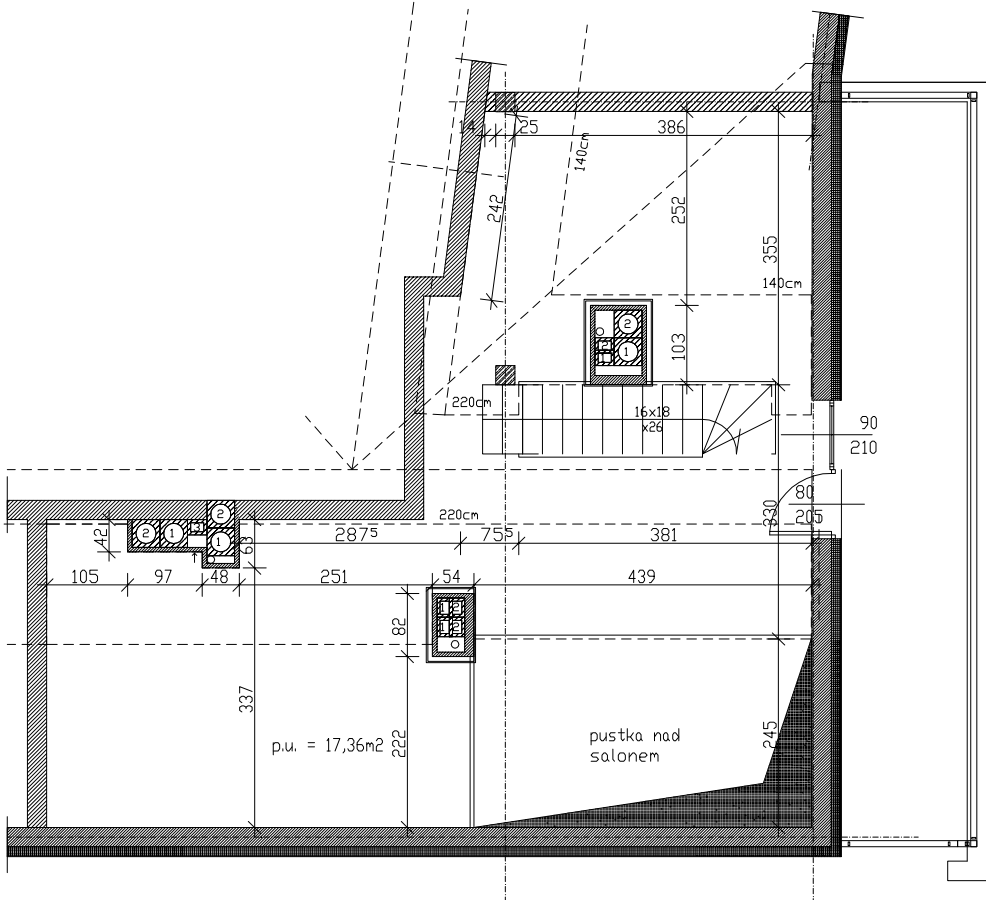
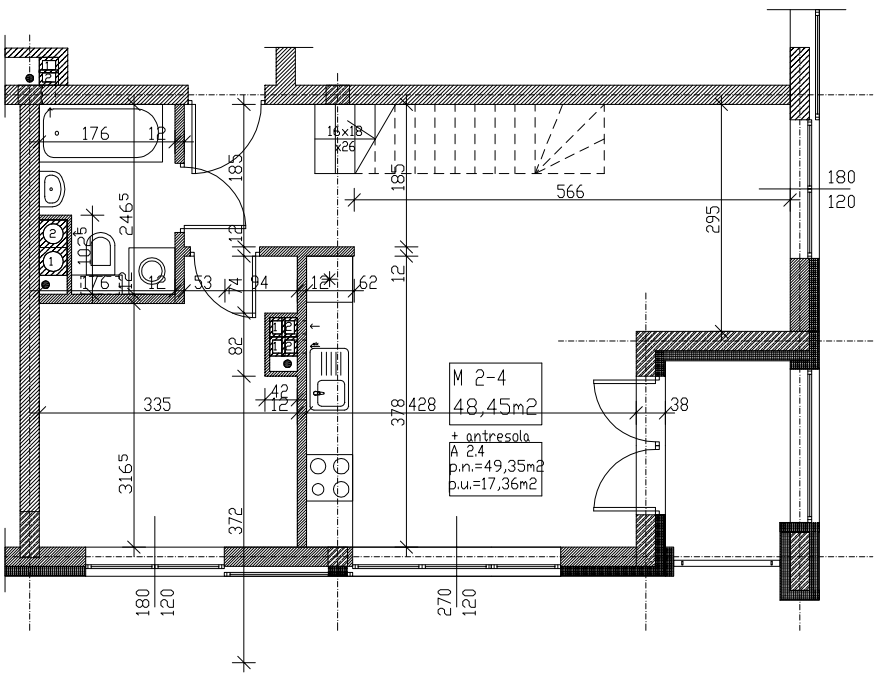


nr mieszkania	M 2-4
pietro	2/3
lokalizacja	



skala liniowa



łość pokoi	2+antresola
łość balkonów	1
łość tarasów	1

	mieszkanie (1+2)	część dolna(1)	antresola(2)	balkon	taras
pow. netto(m ²)	97,80	48,45	49,35	4,09	15,73
pow. użytkowa(m ²)	65,81	48,45	17,36		