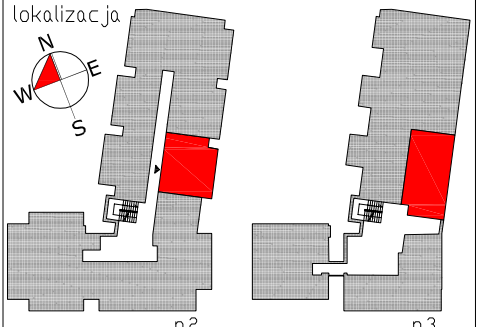
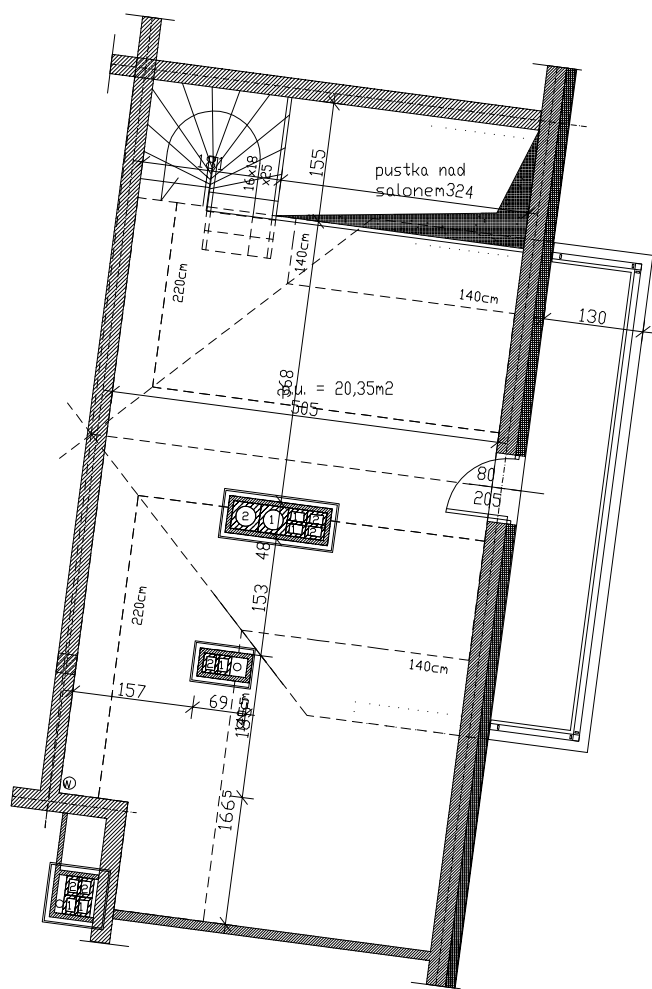
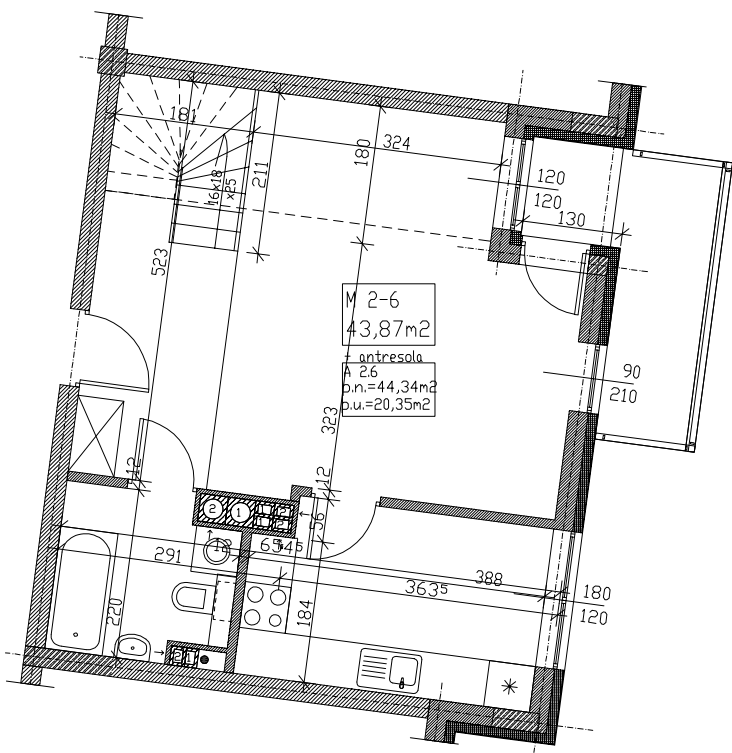


nr mieszkania	M 2-6
piętro	2/3
lokalizacja	



skala liniowa



łość pokoi	1+antresola
łość balkonów	1
łość tarasów	1

	mieszkanie (1+2)	część dolna(1)	antresola(2)	balkon	taras
pow. netto(m ²)	88,21	43,87	44,34	5,96	6,24
pow. użytkowa(m ²)	64,22	43,87	20,35		