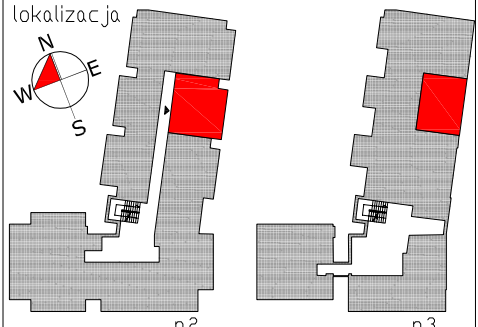
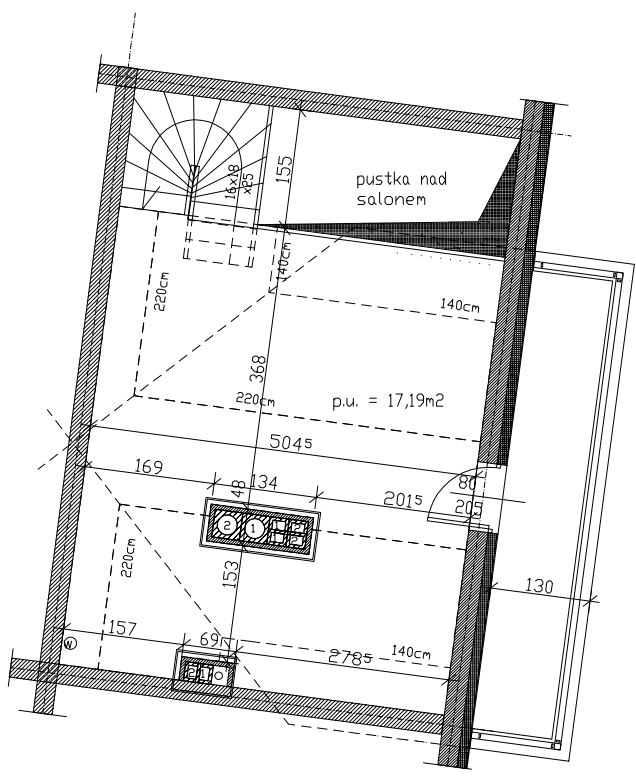
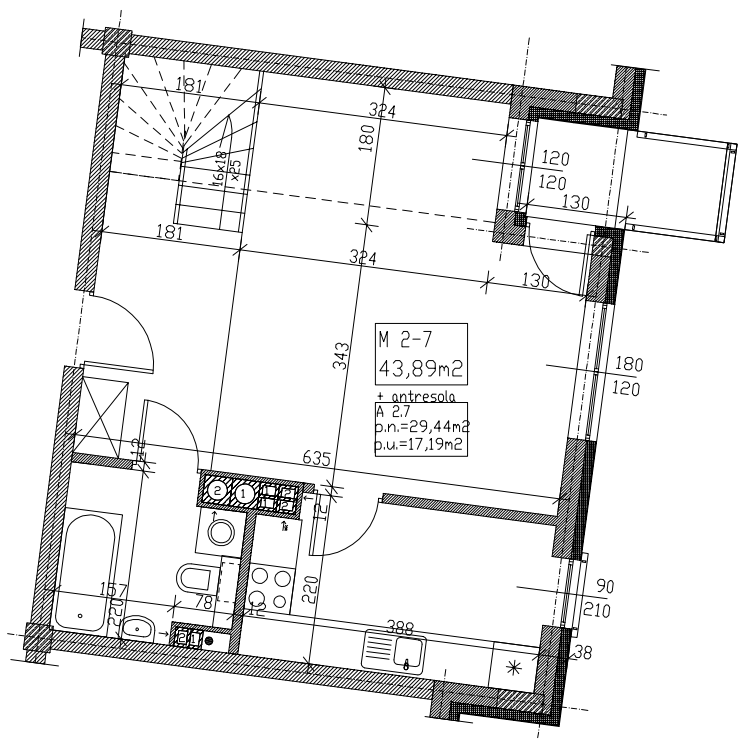


nr mieszkania	M 2-7
piętro	2/3
lokalizacja	



skala liniowa



łóżc pokoi	1+antresola
łóżc balkonów	1
łóżc tarasów	1

	mieszkanie (1+2)	część dolna(1)	antresola(2)	balkon	taras
pow. netto(m ²)	73,33	43,89	29,44	3,01	6,24
pow. użytkowa(m ²)	61,08	43,89	17,19		