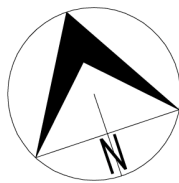
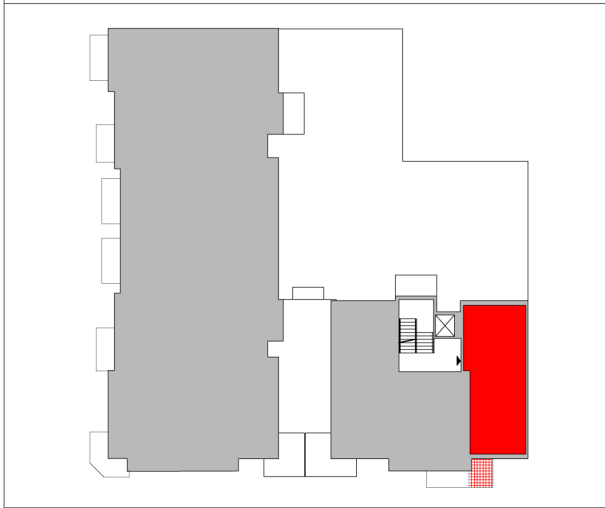


MIESZKANIE NR 4 PIĘTRO - 2

LICZBA POKOI - 3



WYKAZ POMIESZCZEŃ

POWIERZCHNIA UŻYTKOWA - 55.57m²

4 / 1	PRZĘDPOKÓJ	5.51m ²
4 / 2	POKÓJ	8.70m ²
4 / 3	POKÓJ	13.50m ²
4 / 4	ŁAZIENKA	4.40m ²
4 / 5	POKÓJ+ANEKS KUCH.	23.46m ²
B4	BALKON	4.25m ²

UWAGA!

wymiary oraz powierzchnie dotyczą stanu surowego budynku.

