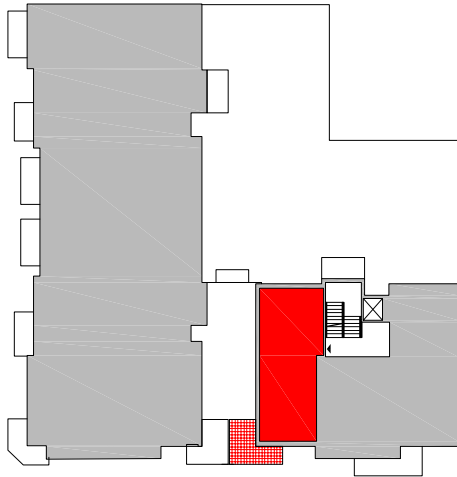


MIESZKANIE NR 6

PIĘTRO - 2

LICZBA POKOI - 3



WYKAZ POMIESZCZEŃ

POWIERZCHNIA UŻYTKOWA - 55.57m²

6/1	PRZEDPOKÓJ	5.58m ²
6/2	POKÓJ+ANEKS KUCH.	23.42m ²
6/3	ŁAZIENKA	4.61m ²
6/4	POKÓJ	13.37m ²
6/5	POKÓJ	8.59m ²
B6	BALKON	10.48m ²

UWAGA!

wymiary oraz powierzchnie dotyczą stanu surowego budynku.

