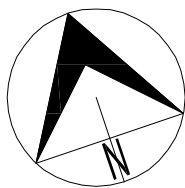
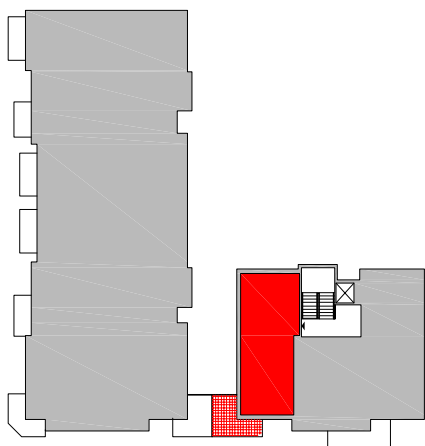


MIESZKANIE NR 9

PIĘTRO 3

LICZBA POKOI - 3



WYKAZ POMIESZCZEŃ		
POWIERZCHNIA UŻYTKOWA - 55.42m <sup>2</sup>		
9/1	PRZEDPOKÓJ	5.58m <sup>2</sup>
9/2	POKÓJ + ANEKS KUCH.	23.31m <sup>2</sup>
9/3	ŁAZIENKA	4.57m <sup>2</sup>
9/4	POKÓJ	13.37m <sup>2</sup>
9/5	POKÓJ	8.59m <sup>2</sup>
B9	BALKON	10.59m <sup>2</sup>

UWAGA!  
wymiary oraz powierzchnie dotyczą stanu surowego budynku.

