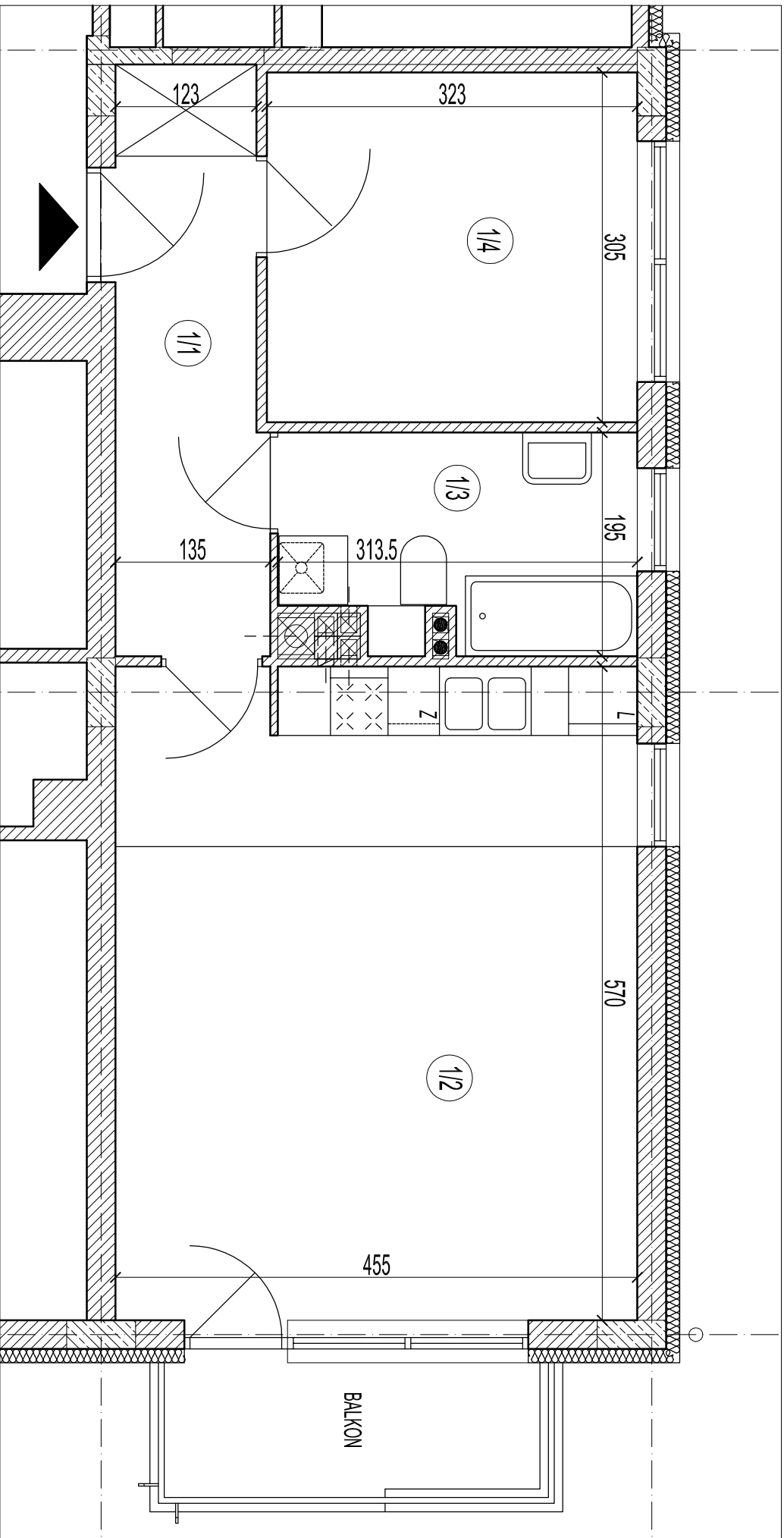
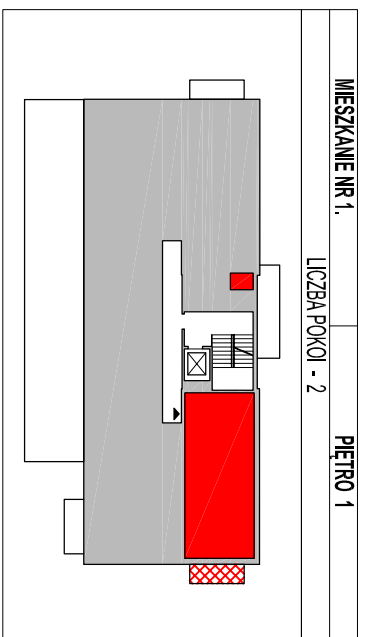
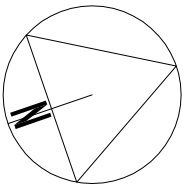


WYKAZ POWIERZCHNI

POWIERZCHNIA UŻYTKOWA - 47,33 M<sup>2</sup>

1/1	PRZEDPOKÓJ	6.45
1/2	POKÓJ+ANEKS KUCH.	25.82
1/3	ŁAZIENKA	5.33
1/4	POKÓJ	9.73

1/5	KOMÓRKA LOKATORSKA	1.62
	BALKON	3.85



Uwaga: Wymiary dotyczą stanu surowego budynku!