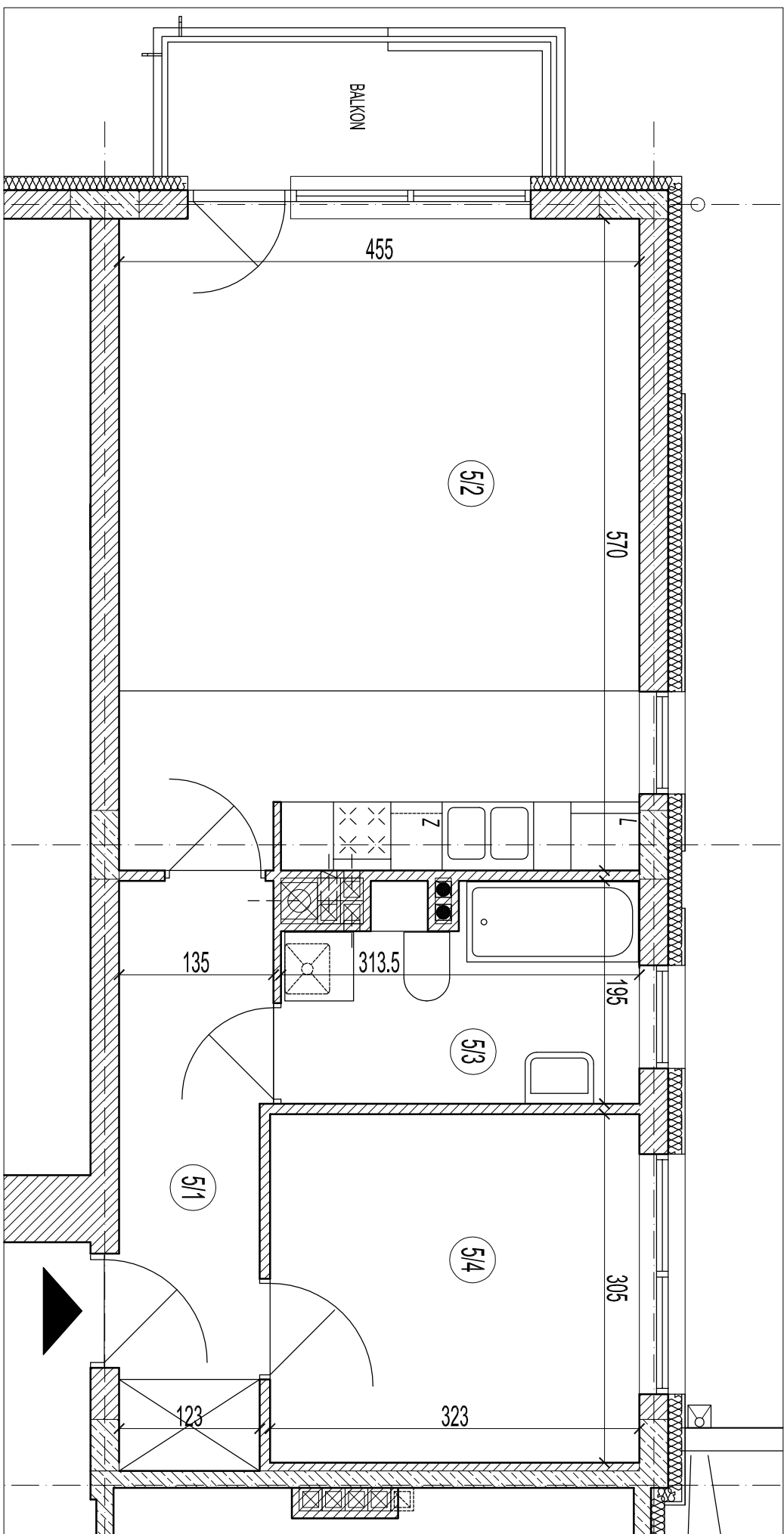
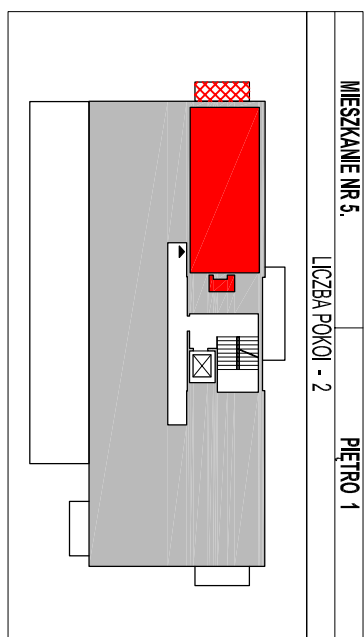
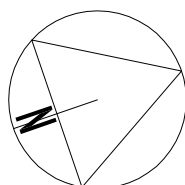


WYKAZ POWIERZCHNI

POWIERZCHNIA UŻYTKOWA - 47.33 M²

5/1	PRZEDPOKOJ	6.45
5/2	POKOJ+ANEKS KUCH.	25.82
5/3	ŁAZIENKA	5.33
5/4	POKOJ	9.73

5/5	KOMÓRKA LOKATORSKA	1.59
	BALKON	3.85



Uwaga: Wymiary dotyczą stanu surowego budynku!