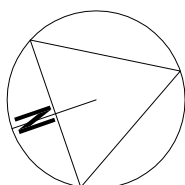


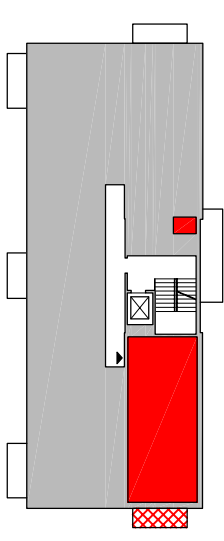
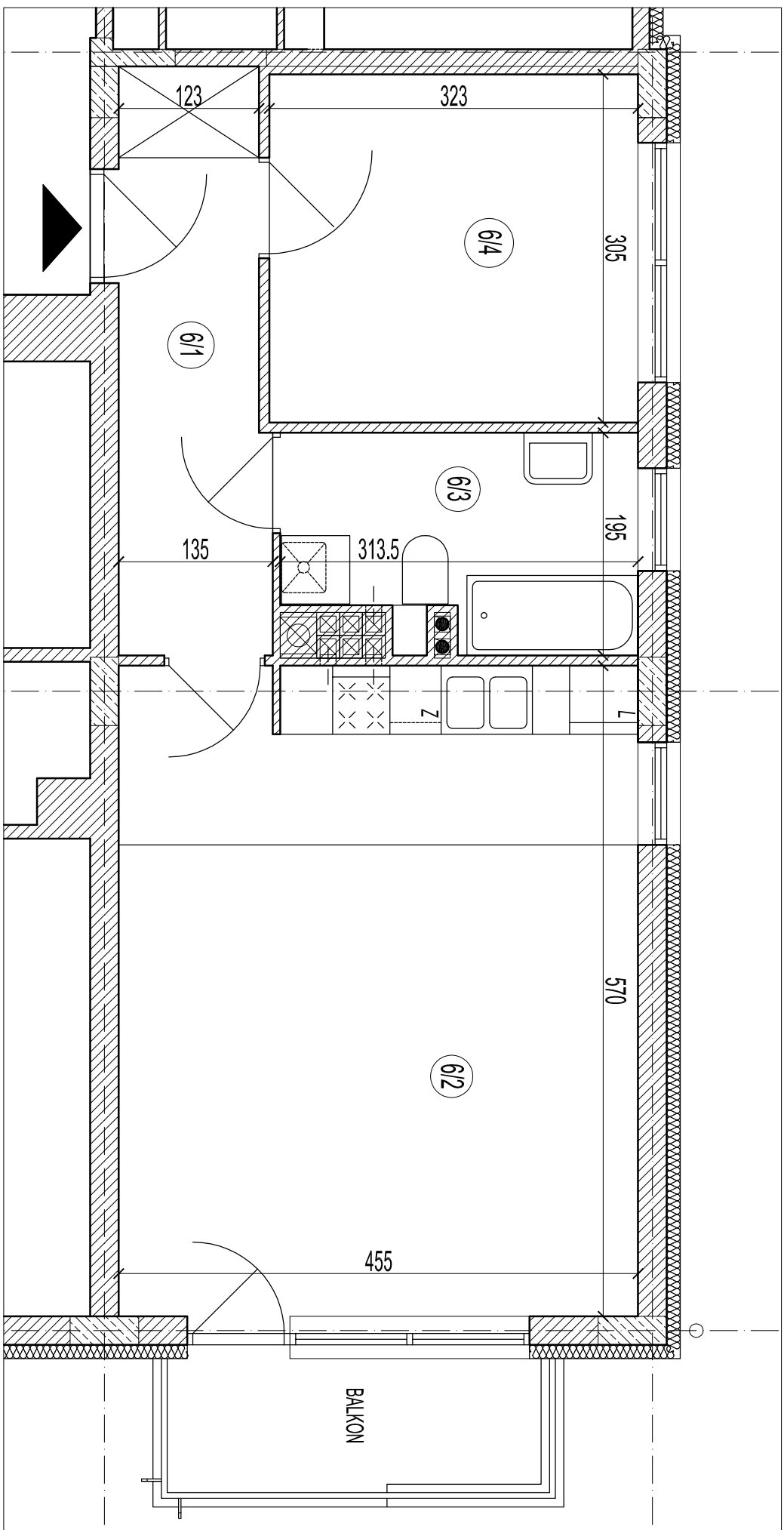
WYKAZ POWIERZCHNI

POWIERZCHNIA UŻYTKOWA - 47.33 M<sup>2</sup>

6/1	PRZEDPOKOJ	6.45
6/2	POKOJ+ANEKS KUCH.	25.82
6/3	ŁAZIENKA	5.33
6/4	POKOJ	9.73
6/5	KOMÓRKA LOKATORSKA	1.62
	BALKON	3.85



MIESZKANIE NR 6.	LI CZBA POKOI - 2	PIĘTRO 2
------------------	-------------------	----------

Uwaga: Wymiary dotyczą stanu surowego budynku!