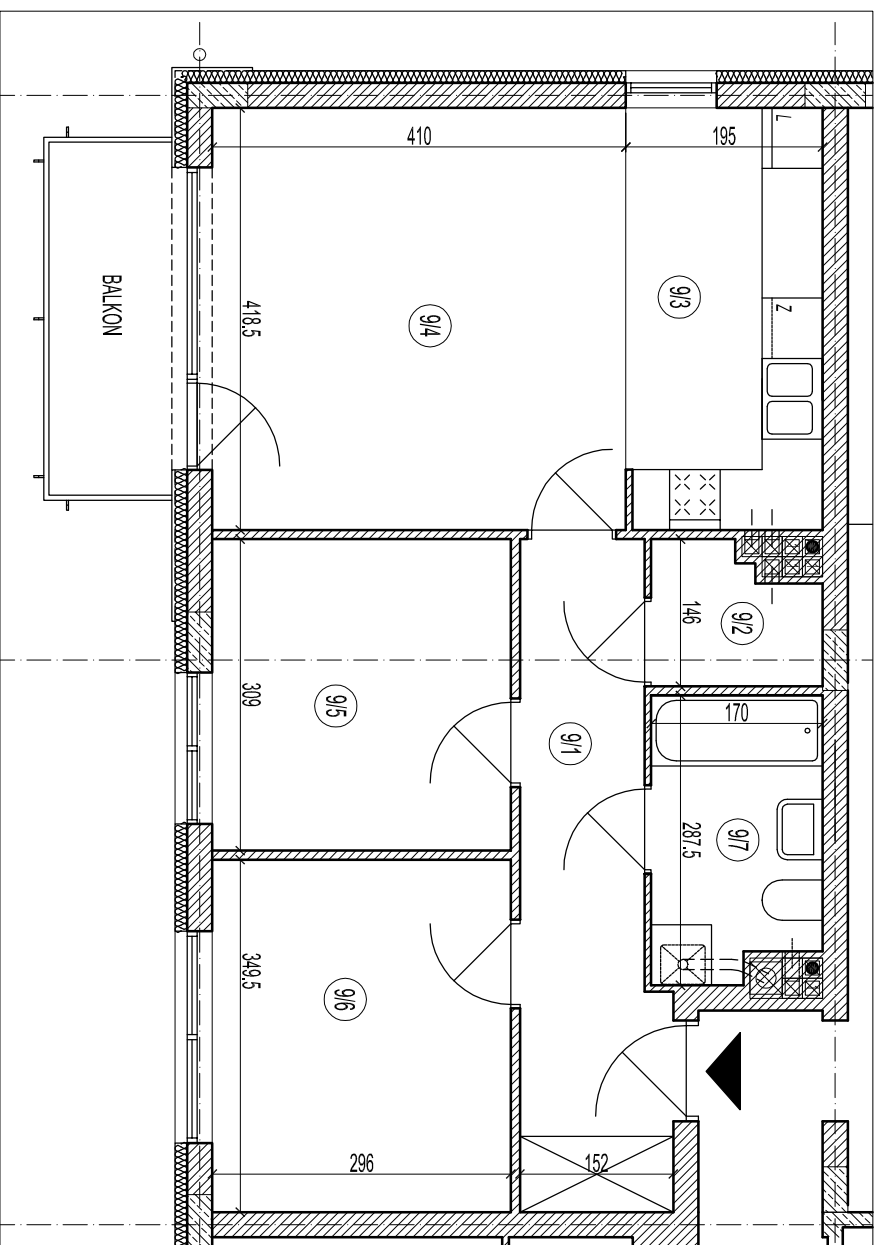
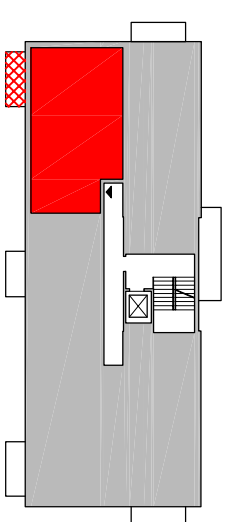


MIESZKANIE NR 9

LICZBA POKOI - 3

PIĘTRO 2



WYKAZ POWIERZCHNI

POWIERZCHNIA UŻYTKOWA - 60.11 M²

9/1	PRZEDPOKÓJ	8.70
9/2	GARDEROBA	2.08
9/3	ANEKS KUCHENNY	8.04
9/4	POKÓJ	17.51
9/5	POKÓJ	9.03
9/6	POKÓJ	10.22
9/7	ŁAZIENKA	4.53

	BALKON	4.72

Uwaga: Wymiary dotyczą stanu surowego budynku!