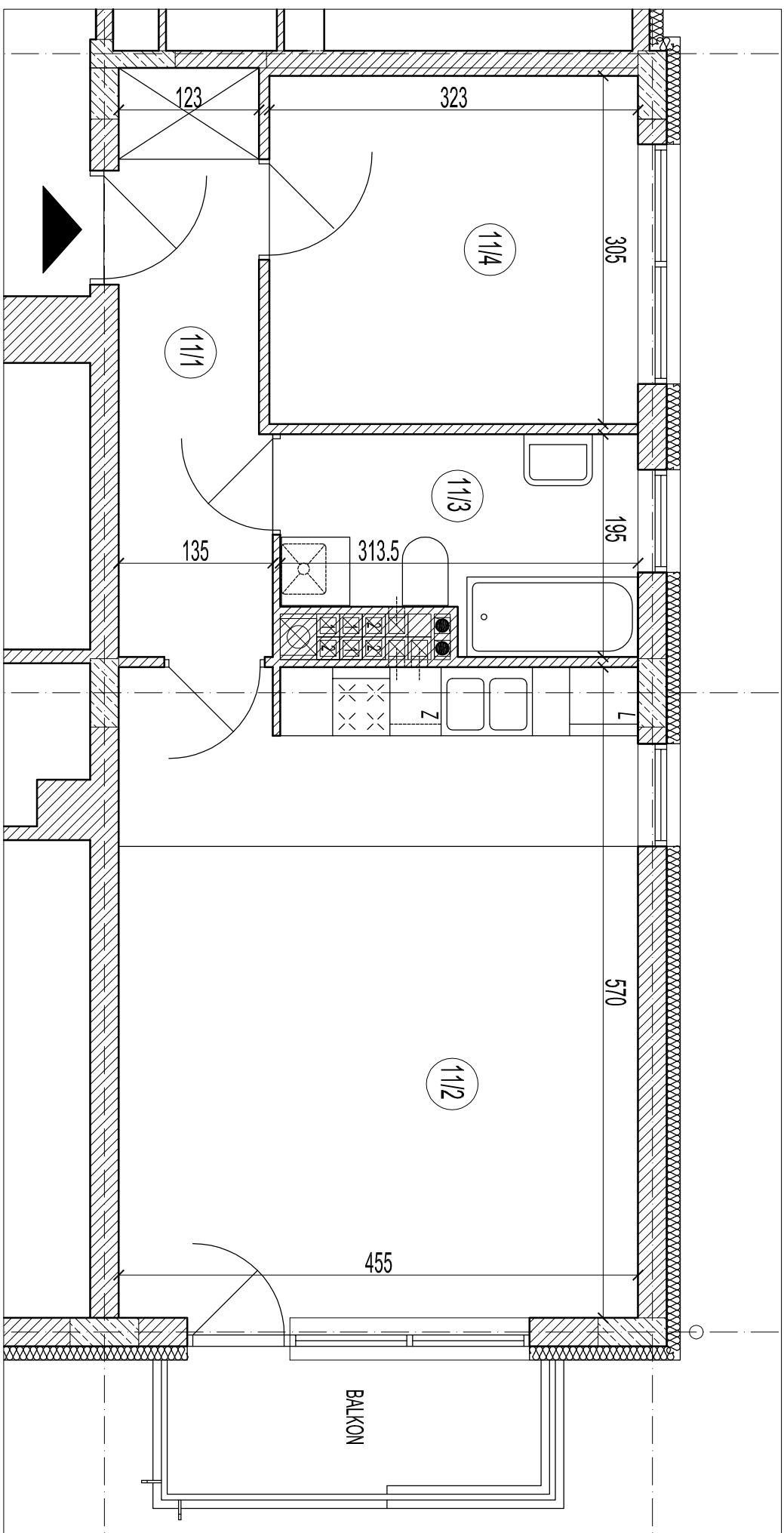
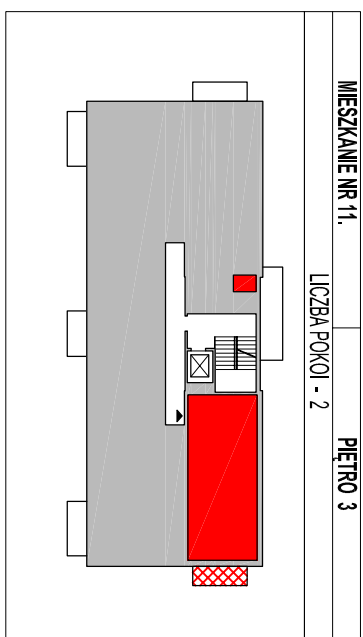
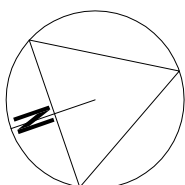


WYKAZ POWIERZCHNI

POWIERZCHNIA UŻYTKOWA - 47.33 M<sup>2</sup>

111	PRZEDPOKOJ	6.45
112	POKOJ+ANEKS KUCH.	25.82
113	ŁAZIENKA	5.33
114	POKOJ	9.73

115	KOMÓRKA LOKATORSKA	1.62
	BALKON	3.85



Uwaga: Wymiary dotyczą stanu surowego budynku!