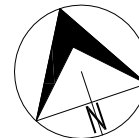
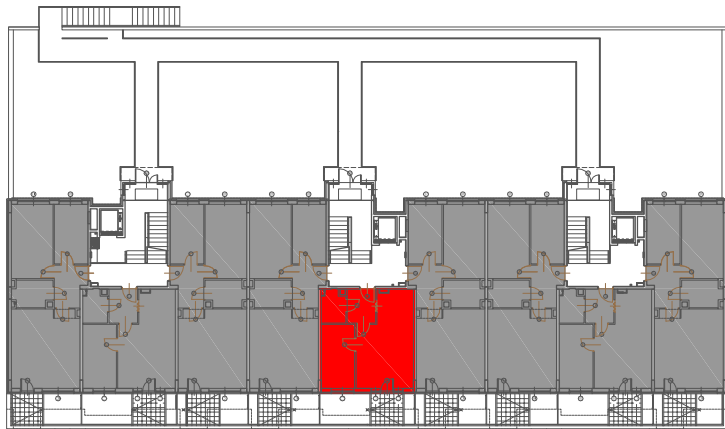


1 PIĘTRO

MIESZKANIE 2 - POKOJOWE

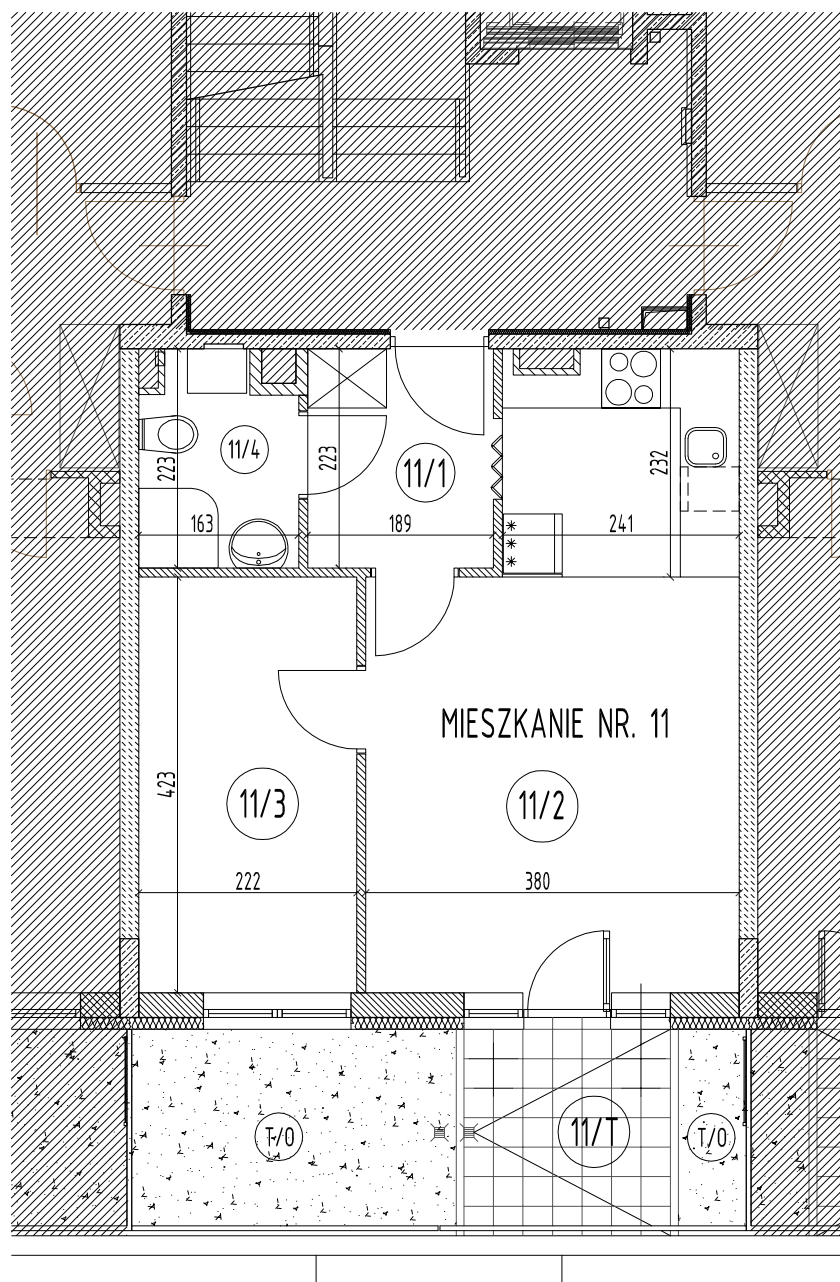
BUDYNEK MIESZKALNO-USŁUGOWY, WIELORODZINNY Z GARAŻEM
RADZYMIN UL. FALANDYSZA dz.ew.nr 98/2;98/3;98/4; o.03-03

MIESZKANIE NR 11.

Powierzchnia użytkowa - 38,37 m²

WYKAZ POMIESZCZEŃ I POWIERZCHNI

11/1	PRZEDPOKÓJ	4,21 m ²
11/2	POKÓJ + ANEKS KUCHENNY	21,49 m ²
11/3	POKÓJ	9,39 m ²
11/4	ŁAZIENKA	3,28 m ²
11/T	TARAS	4,41 m ²
T/O	TARAS OGRÓD	8,82 m ²



Uwaga! Wymiarowanie dotyczy projektowanego stanu surowego budynku