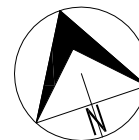
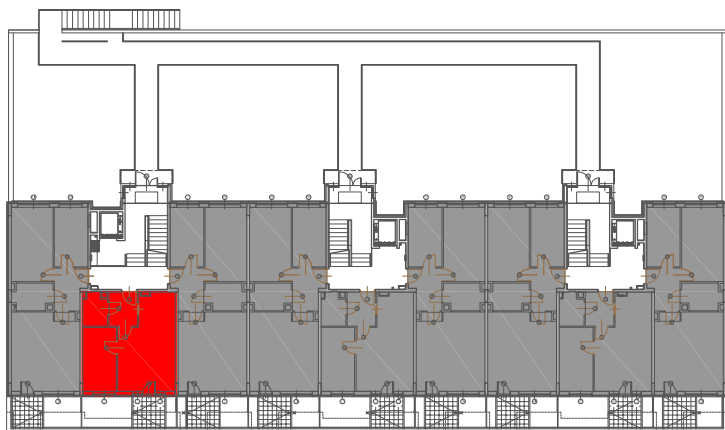


1 PIĘTRO

MIESZKANIE 2 - POKOJOWE

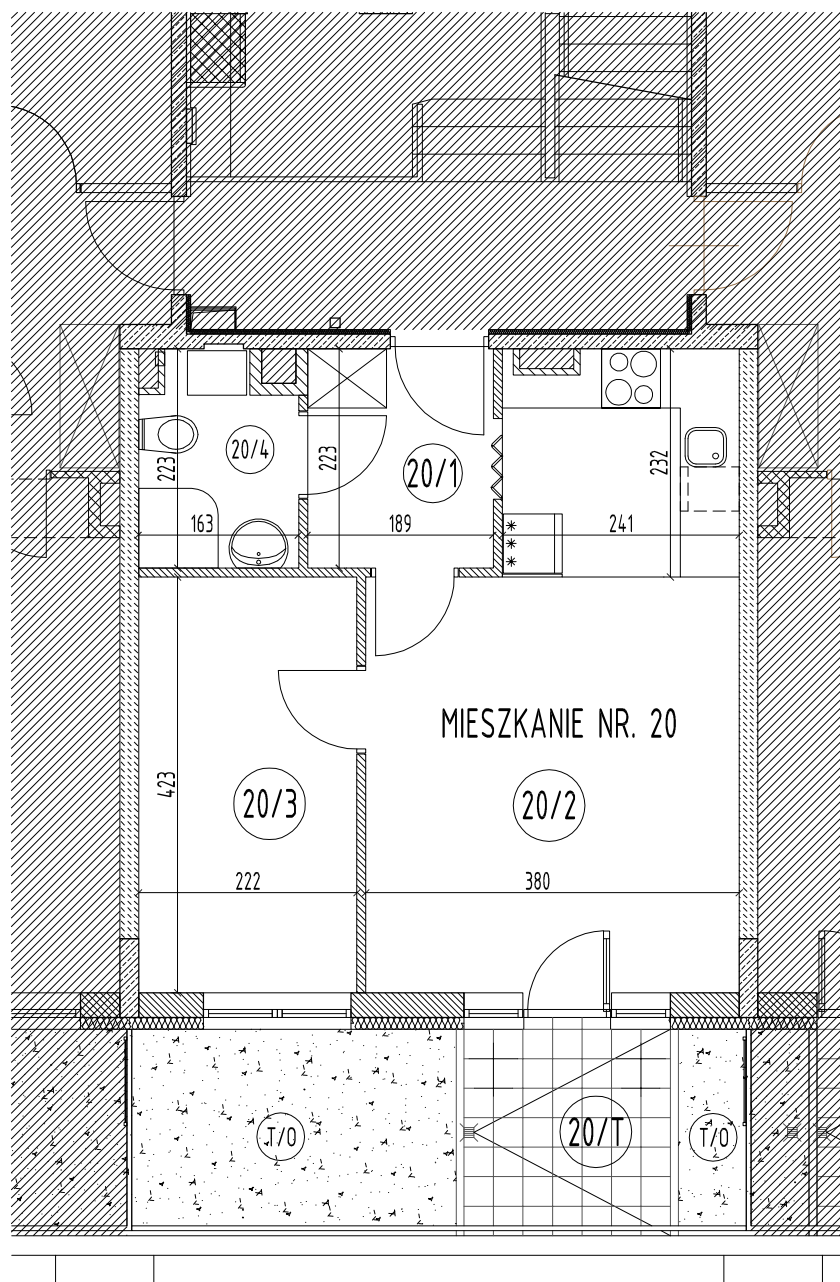
BUDYNEK MIESZKALNO-USŁUGOWY, WIELORODZINNY Z GARAŻEM  
RADZYMIN UL. FALANDYSZA dz.ew.nr 98/2:98/3:98/4; o.:03-03

MIESZKANIE NR 20.

Powierzchnia użytkowa - 38,37 m<sup>2</sup>

WYKAZ POMIESZCZEŃ I POWIERZCHNI

20/1	PRZEDPOKÓJ	4,21 m <sup>2</sup>
20/2	POKÓJ + ANEKS KUCHENNY	21,49 m <sup>2</sup>
20/3	POKÓJ	9,39 m <sup>2</sup>
20/4	ŁAZIENKA	3,28 m <sup>2</sup>
20/T	TARAS	4,41 m <sup>2</sup>
T/O	TARAS OGRÓD	8,82 m <sup>2</sup>



Uwaga! Wymiarowanie dotyczy projektowanego stanu surowego budynku