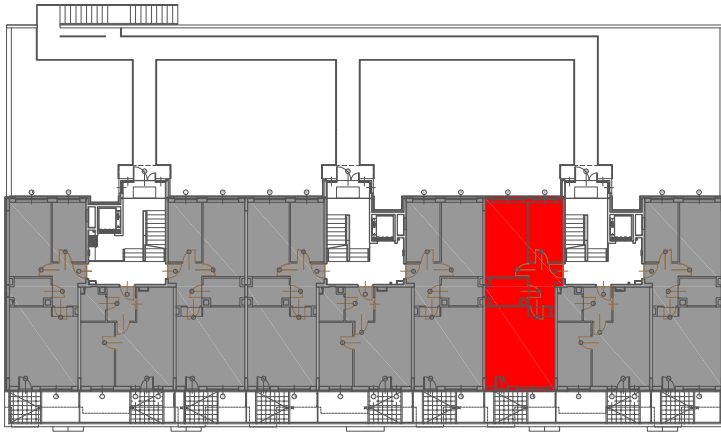


MIESZKANIE NR 3.

Powierzchnia użytkowa - 55,64 m²

WYKAZ POMIESZCZEŃ I POWIERZCHNI

3/1	PRZEDPOKÓJ	5,51 m ²
3/2	POKÓJ + ANEKS KUCHENNY	23,53 m ²
3/3	ŁAZIENKA	4,40 m ²
3/4	POKÓJ	13,50 m ²
3/5	POKÓJ	8,70 m ²
3/T	TARAS	4,41 m ²
T/O	TARAS OGRÓD	5,51 m ²



Uwaga! Wymiarowanie dotyczy projektowanego stanu surowego budynku

